

# SWAP<sup>TM</sup> FILET



## Un nuevo tipo de filete

Presentamos el tierno y jugoso filete muscular elaborado a base de plantas.

20 g de proteína • Solo 7 ingredientes



# ¿Por qué **SWAP**<sup>TM</sup> FILET?



## Sabor y textura deliciosos

Los filetes gruesos y enteros a base de plantas ofrecen un bocado y un sabor agradables.

## Etiqueta limpia, proteína vegetal

20 g de proteína vegetal y solo 7 ingredientes reconocibles.



## Reemplace los filetes en cualquier receta

Versátil y fácil de preparar Rebozado, en rodajas, en cubos. Se puede servir caliente o frío.



SIN metilcelulosa | SIN texturizadores | SIN aromas artificiales ni colorantes  
SIN aditivos polémicos | SIN gluten añadido





### Descongelado

- Coloque el filete en la nevera durante 24 horas para descongelar.



### Rebozado

- Sumerja el SWAP Filet en la mezcla de su elección (harina, huevos, pan rallado).
- Caliente 1-2 cucharadas de aceite en una sartén profunda a 300 °C y fría el filete 4 minutos de cada lado.



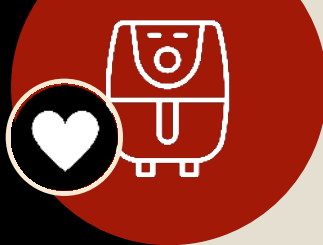
### Frito

- Caliente 1-2 cucharadas de aceite (preferiblemente aceite de girasol) en una sartén a fuego medio alto.
- Aderece el SWAP Filet, cocine 4 minutos de cada lado hasta que esté bien dorado.



### Parrilla

- Caliente la parrilla/grill. Aderece el SWAP Filet descongelado con especias y aceite.
- Ase 3-4 minutos de cada lado hasta que vea las marcas de parrilla deseadas.



### Freidora de aire

- Aderece el SWAP Filet con sus especias favoritas.
- Coloque el SWAP Filet en la cesta de la freidora de aire.
- Cocine el filete 8-10 minutos o hasta que esté bien dorado.



### Horno Merry Chef

- Aderece el SWAP Filet con sus especias favoritas.
- Coloque el filete en una bandeja de horno y cocine en el MerryChef durante 1 m 45 s a 250 °C, con velocidad del ventilador al 100 % y energía del microondas al 30 %.



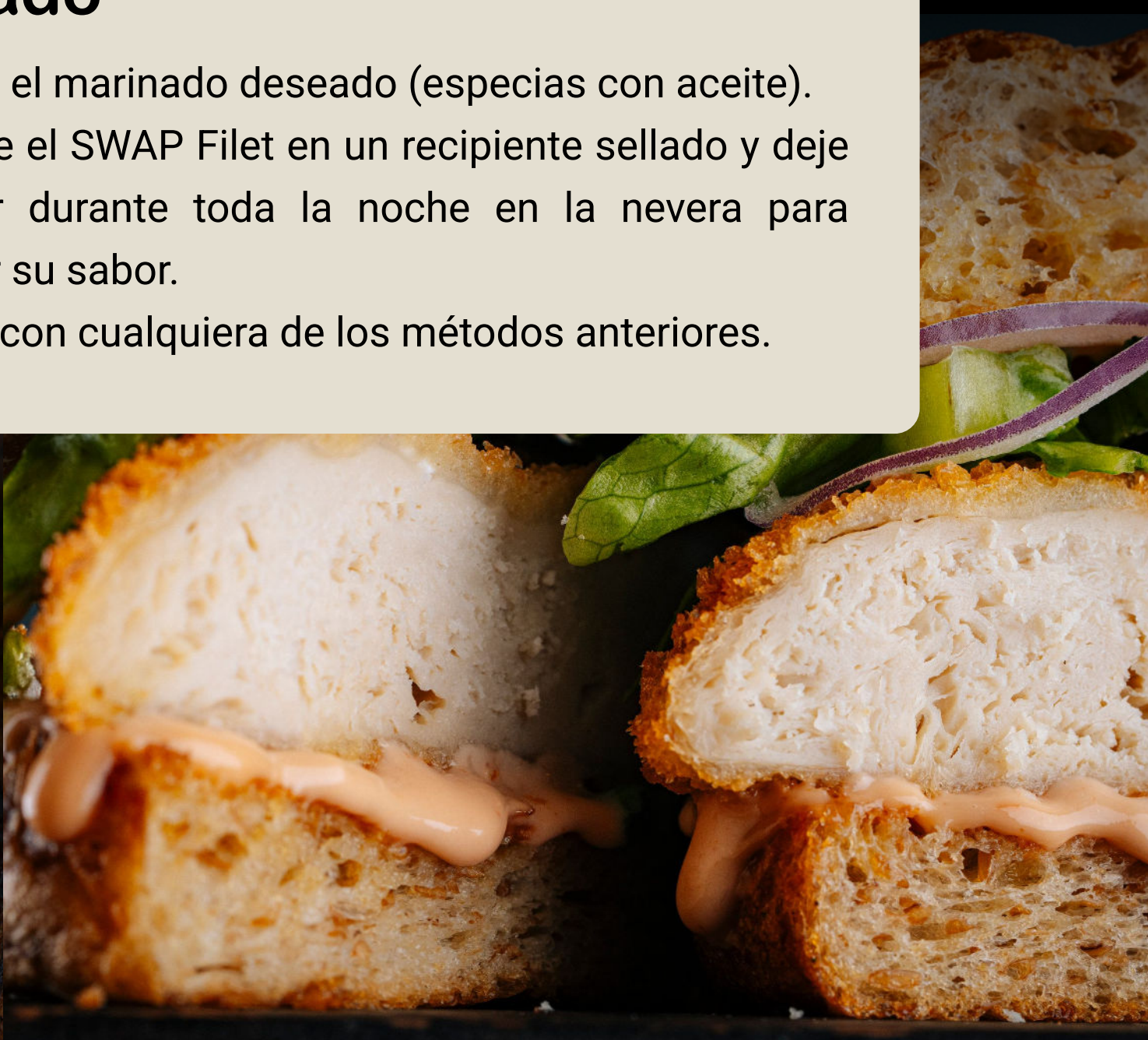
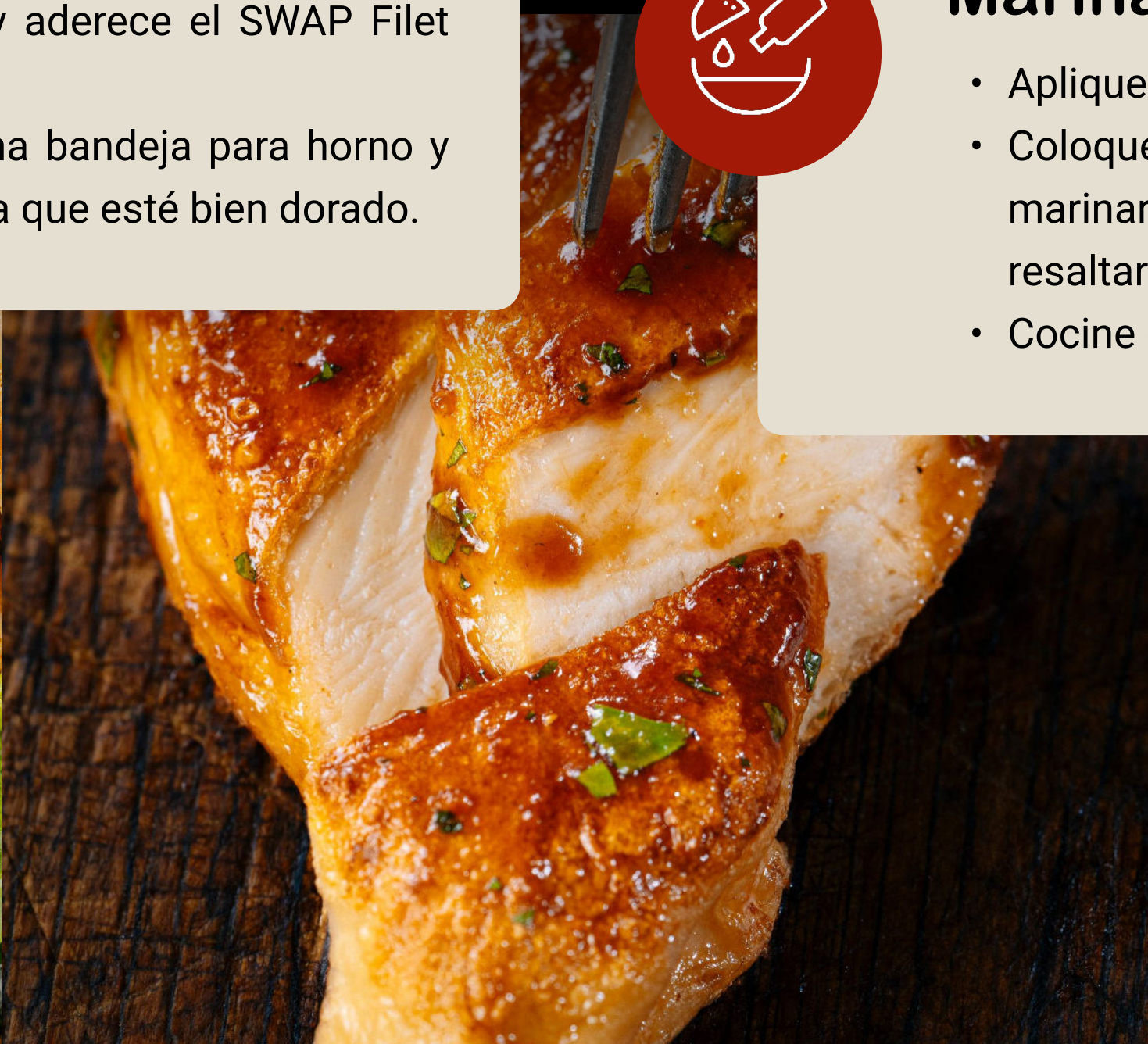
### Horno

- Caliente el horno a 180 °C y aderece el SWAP Filet con especias y aceite.
- Coloque el SWAP Filet en una bandeja para horno y hornee 12-14 minutos o hasta que esté bien dorado.



### Marinado



- Aplique el marinado deseado (especias con aceite).
- Coloque el SWAP Filet en un recipiente sellado y deje marinar durante toda la noche en la nevera para resaltar su sabor.
- Cocine con cualquiera de los métodos anteriores.





# ¡SWAP no es solo otra alternativa a base de plantas!


Los filetes gruesos y enteros de SWAP ofrecen un bocado y un sabor agradables.

	Alternativa típica a base de plantas	SWAP Filet
		
Fibras alineadas	x	✓
Forma de músculo entero, grueso	x	✓
Jugosidad del producto	x	✓
Sabor en el centro	x	✓
Etiqueta limpia	x	✓
Cantidad de ingredientes	Más de 20	7

Especificaciones de la caja	
Número de artículo	3DD012
País/región	España o Alemania
Cantidad de piezas/bolsa	20
Peso neto de la bolsa	1,8 kg
Cantidad de bolsas/cajas de cartón	4
Peso neto de la caja de cartón	7,2 kg
Dimensiones externas de la caja	383 x 283 x 273 (mm)

Condiciones de almacenamiento
Los productos se venden congelados y se deben almacenar a -18°C.
Es mejor consumir el producto dentro de los 12 meses desde el embalaje.
Pasteurizado para reducir el riesgo de seguridad alimentaria.

Ingredientes
<div style="display: flex; justify-content: space-around; align-items: center;"> <div style="border: 1px solid gray; border-radius: 15px; padding: 5px; margin: 2px;">Agua</div> <div style="border: 1px solid gray; border-radius: 15px; padding: 5px; margin: 2px;">Proteína de soja</div> <div style="border: 1px solid gray; border-radius: 15px; padding: 5px; margin: 2px;">Aceite de girasol</div> </div> <div style="display: flex; justify-content: space-around; align-items: center; margin-top: 10px;"> <div style="border: 1px solid gray; border-radius: 15px; padding: 5px; margin: 2px;">Aromas naturales</div> <div style="border: 1px solid gray; border-radius: 15px; padding: 5px; margin: 2px;">Harina de proteína de guisante</div> </div> <div style="display: flex; justify-content: space-around; align-items: center; margin-top: 10px;"> <div style="border: 1px solid gray; border-radius: 15px; padding: 5px; margin: 2px;">Corrector de acidez: ácido cítrico</div> <div style="border: 1px solid gray; border-radius: 15px; padding: 5px; margin: 2px;">Sal</div> </div>

Información Nutricional	
Por 100g	
Valor energético	698 kJ/ 167 kcal
Grasas	8.1 g
De las cuales saturadas	0.8 g
Hidratos de carbono	1.2 g
De los cuales azúcares	0 g
Fibra alimentaria	0.7 g
Proteínas	22 g
Sal	0.78 g
Nutriscore	
	



Escanee para hacer un pedido:



Contáctenos:



Sitio web: [swapfood.com](http://swapfood.com)

Dirección: Paris, 9 Romain Rolland, 75114, Francia

Correo electrónico: [sales.eu@swapfood.com](mailto:sales.eu@swapfood.com)